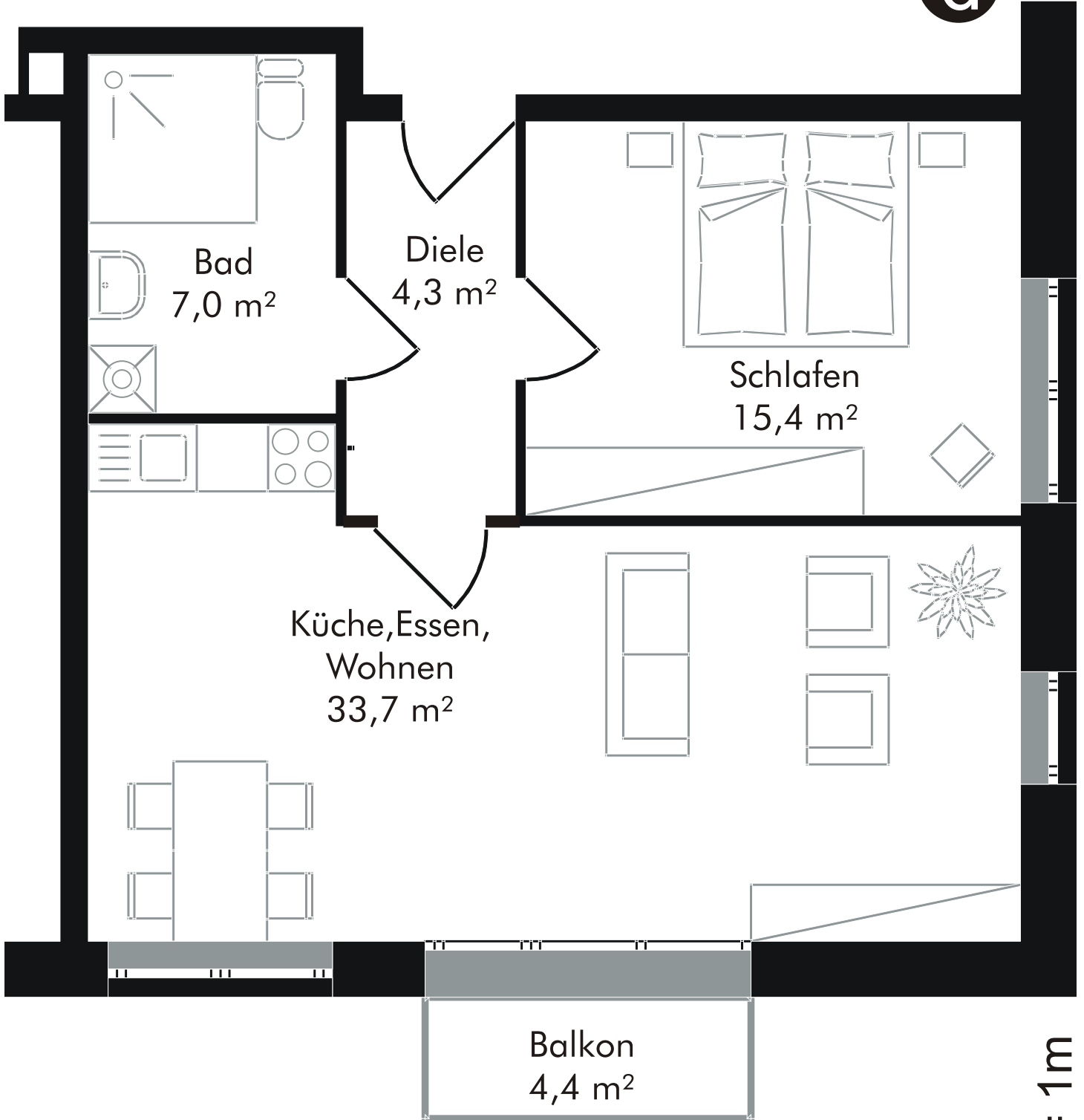


d

Typ d	62,6 m ²
Diele	4,3 m ²
Wohnen, Küche, Essen	33,7 m ²
Schlafraum	15,4 m ²
Bad	7,0 m ²
Typ d	60,4 m ²
Terrasse / Balkon 0,5 x 4,4 m ²	2,2 m ²

Giebelwohnung
Ausrichtung Süd / Ost
oder Süd / West

Die Wohnung ist barrierefrei und sowohl von einer als auch von zwei Personen bewohnbar.

Maßstab: 2 cm = 1m